

Projektbeschreibung

Die Photovoltaikanlage wurde Mitte 2012 an einem der sonnenreichsten Standorte Europas, auf Sardinien, errichtet und erfolgreich an das Stromnetz angeschlossen. Die Anlage zeichnet sich vor allem durch die hochwertigen Komponenten aus – unempfindliche und leistungsstarke kristalline Module von Yingli (235 WATT) sowie die zuverlässige Wechselrichter von SMA.

Die Fremdfinanzierung der Anlage wurde von der Mediocredito übernommen.

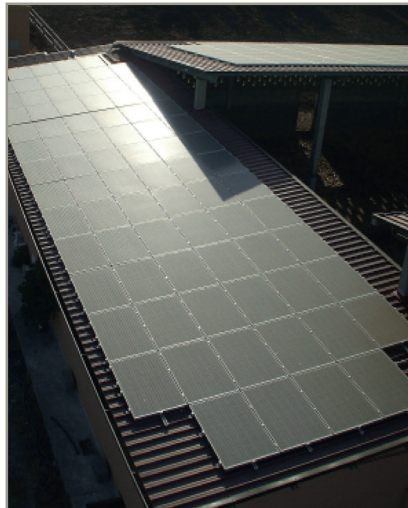
Die Anlage wird auf dem Dach einer Molkerei betrieben. Die VEG veräußert den erzeugten Strom und erhält dafür drei getrennt voneinander zu betrachtende Vergütungen. Hierbei handelt es sich um den für 20 Jahre gesetzlich festgelegten Einspeisetarif in Höhe von 20,4 Cent je kWh, den Bonus für die vorgenommene Asbestsanierung in Höhe von 5,0 Cent je kWh sowie die übliche Vergütung für den Stromverkauf zu Marktpreisen.

Der ins Grundbuch eingetragene Pachtvertrag ist für 20 Jahre geschlossen worden und es bestehen zudem zwei Verlängerungsoptionen über jeweils 5 Jahre.

Eckdaten

Projektnummer	206417
Art	Photovoltaik
Standort	Arborea (Sardinien)
Eigenkapital	35 %
Fremdkapital	65 %
IRR	11,5 %

Stand: 14.12.2023



Die Daten innerhalb dieser Kurzübersicht erheben keinen Anspruch auf Vollständigkeit und geben den Informationsstand der VEG nach bestem Wissen wieder. Die Zahlenwerte beruhen auf gegenwärtigen Informationen, Verträgen und den daraus abgeleiteten Kalkulationen. Für etwaige Fehler innerhalb dieser Dokumentation wird keine Haftung übernommen.